



Step Forward BGC School

最先端の街「BGC」で、
とっておきのフィリピン留学
未来を変える英語力とグローバル体験を。



フィリピン最高峰の学習環境で 「使える英語力」「成長実感」をあなたに

ステップフォワード BGC 校は、お客様ひとりひとりに合わせた質の高い学習、現地ならではの学びと安全・快適な留学生活を提供するべく、2018年にスタートしました。

フィリピン短期留学のポテンシャルを最大限に活かし、英語力を身に付けるのはもちろん、主体性を育む学びと実践の場として、ご満足いただけるサービスを提供いたします。

私たちはこの留学体験が、皆さんの充実した人生の一助になることを切に願っています。

留学のゴール

▶ Ability Goal

- 自分の心から湧き出る言葉を英語にする
- ビジネスや生活での実践英語を身に付ける
- コミュニケーション力、発信力を高める
- TOEIC など資格試験の点数を上げる

▶ Mindset Goal

- 主体的に自らの考えを発信し、意思疎通ができる
- 異文化、多様性の中で享受、挑戦ができる

CONTENTS

Step Forward BGC School

WHY?	なぜフィリピン・マニラ短期留学?	02
FEATURES	ステップフォワード BGC 校の特長	06
	① 最高峰の学習・生活環境	08
	② ハイクオリティ学習サービス	12
	③ 優秀な講師と充実サポート	22
	具体的な生活の流れ	24
CONTACT	料金プラン / 個別相談・申込方法	26

WHY?

なぜフィリピン・マニラ短期留学?



フィリピン共和国

Republic of the Philippines

7,100 以上もの島からなる国土、スペイン、アメリカに統治された歴史から、多様な文化が入り混じる国。温暖な気候もあいまってからか、円滑にコミュニケーションする力と楽観主義（バハラナ）の国民性を持つ。概してホスピタリティが高く、第二言語（ESL）として英語力も高い。

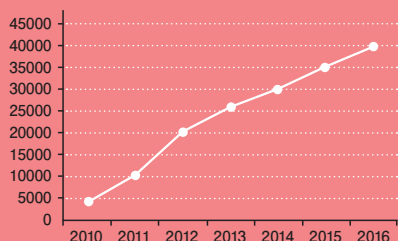
▶ 基礎データ

- 国土 299,404平方キロメートル(日本の約8割)、7,109の島々がある
- 人口 約1億98万人
- 首都 マニラ(首都圏人口約 1,288万人。都市圏人口約 2,456万人)
- 公用語 フィリピン語及び英語
- 宗教 ASEAN唯一のキリスト教国。国民の83%がカトリック、その他のキリスト教が10%、イスラム教は5%(ミンダナオではイスラム教徒が人口の 2割以上)

参考：外務省 基礎データ, Demographia (2018年9月参照)

▶ 日本人留学者数 伸び率 No.1

日本人のフィリピン留学者数の推移(人)は、ここ数年で飛躍的に増えている。距離的に近く、身近で海外交流ができることや、物価の安さ(=安価な費用)、マンツーマンレッスンなどの理由から、人気が高まっている。



人気
上昇中!

参考：フィリピン政府観光省による統計

理由 1

近い!

日本から4時間半

短期滞在でも気軽に行けて、
移動費用も抑えられる。
時差もわずか1時間。



理由 2

安い!

圧倒的に低コスト

欧米留学に比べて
授業料、生活費、渡航費、
すべて低コスト。



理由 3

マンツーマン!

プライベートレッスン

欧米留学ではグループレッスン、
フィリピン留学はマンツーマン。
濃密な学習ができる。



フィリピンが 人気の理由5選

理由 4

異国情緒!

異国文化を肌で感じる

身近なアジアの国の、
多様性あふれる
実態を体感できる。

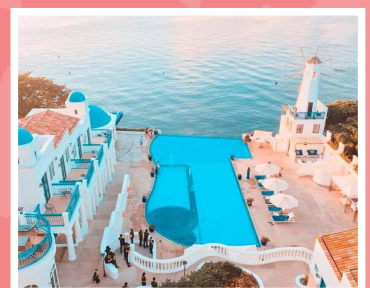


理由 5

観光!

観光・学びの充実

短い滞在でも、
異文化の国での観光や
学びを充実させることができる。



WHY?

なぜフィリピン・マニラ短期留学?

世界第5位の大都市圏、 英語話者2,000万都市「マニラ」の利点

POINT 1

安全安心の街、BGC やマカティで 過ごすことができる

フィリピン、特にマニラは「危険」というイメージを持たれている方も多いと思いますが、近年、その安全性は急激に向上しています。

犯罪率のデータでも、世界中の有名都市より安全な数値が出ています。

参考：numbeo.com(2018年9月参照)



Hawaii
43.37

NYC
44.16

Paris
52.20

マカティ
39.41

釜山
43.96

POINT 2

優秀な講師のレッスンを受けられる ～高い英語力とフレンドリーな国民性～

フィリピン人は、ELF（共通語としての英語）の社会で、ESL（第二言語）として高い英語力を身につけており、なおかつ、自らが学習者として学んでいるため、教えるスキルも高いと言えます。その中でも、首都マニラ近郊は、フィリピン大学など優秀な大学や大手企業が軒並み集中しており、高い英語力と、フレンドリーでホスピタリティの高い人財がそろっています。

— 英語能力指数 アジアランキング —



参考：https://www.efjapan.co.jp/epi/regions/asia/ (2018年9月参照)

● 非常に低い ● 低い ● 標準的 ● 高い ● 非常に高い

POINT 3

経済の中心都市で、街の視察や企業研究ができ、 学習に適した環境が整っている

マニラ、特に BGC やマカティは経済の中心地であり、都市の著しい発展や人々の生活を間近で体感することができます。

BGC はインフラが整っており、清潔なコンドミニアムや小売店もそろっているので、住環境としても快適です。



現地の声 ビジネスに効く! マニラ留学



大手総合商社
フィリピン支社長

マカティや BGC 地区を中心とするマニラ首都圏は近年目覚ましい経済発展を遂げ、フィリピンにおけるビジネス・生活・文化の発信基地となっており、その雰囲気は数年前のシンガポールに近いものを感じ取ることができます。

街はビジネスパーソン、中高所得層、若者らで溢れ、その活気は街を歩いているだけで肌で感じることができます。この優れた環境の中では是非一緒に学んでいきませんか?きっと貴方の将来の糧になると確信しています。

FEATURES

ステップフォワード BGC 校の特長

1 フィリピン最高峰の学習・生活環境！ 快適な街・施設、充実の観光

学校のある BGC は、犯罪率調査によると、ハワイやニューヨークよりも低く、安全な街だといえます。

先進国にもまったく劣らない、フィリピンで最も洗練された街で、徒歩 10 分の範囲に何でもそろっており、生活に苦勞することはまずありません。

観光名所もそろっているため、学びも遊びも、充実させることができます。



2 発音、音声にこだわる！ ハイクオリティ学習サービス

個別ニーズ対応! カスタマイズカリキュラム

ビジネス英語、TOEIC・TOEFL などの試験対策、海外の文化や生活を学びたいなど、個々のニーズにあわせてカリキュラムを組みます。

「使える英語力」を高める! リズムプロメソッド

日本人の英語力向上のカギは音声。徹底的に「発音」にこだわったオリジナルメソッドと学習システムで、伝わる英語を身につけます。



3 留学を最大限に充実させる！ 優秀な講師と充実サポート

当校には、英語力はもちろん、教える技術とホスピタリティの高い講師がそろっています。品質を担保できるよう、厳選採用と研修に時間を注いでいます。

そうした講師陣による担任制度を採用し、留学生活もサポートさせていただくことで、学習の密度を高め、成果を最大化していただけます。



英語教育、ビジネス英語のプロによる監修!

当校は、ビジネス英語のプロや、TOEIC 対策のプロ、発音のプロなど、英語教育界やビジネス界で活躍されているプロフェッショナルの皆様に監修いただき、独自のカリキュラムとメソッド（リズムプロメソッド）を開発しており、品質に絶対の自信があります。



松崎由起子氏

「発音キャンプ」プログラム、リズムプロメソッド開発者!

英語を学ぶ目的は人それぞれですが、「伝えたい」という思いは共通ですよね。今回ご提供するコンテンツは、発音も、文法も、ボキャブラリーも、全て「どうしたら言いたいことがもっと正確に伝わるか」という皆さんの素朴な疑問にお答えする形で作られました。しっかり学んで楽しくレARNINGを続けて、「伝わる英語」を身につけましょう!

PROFILE / ICU高校、上智大学比較文化学部卒業。発音、ビジネス英語のプロフェッショナル。ひとりひとりに合わせたレッスンをモットーに、述べ2,000人以上の生徒にレッスン。EPT® (English Pronunciation Test) 100点(満点)、英語発音指導士、英検1級、TOEIC990点(満点)、CLIL英語指導者資格など資格多数。



米山達郎氏

外国語学習の基本は語彙を覚えることです。海外留学という非日常的な環境に身を置くと、日本では眠っている「語彙習得センサー」とも呼べる鋭敏な感覚が働き始めます。びっくりするほど自然に大量の語彙がどんどん体内に取り込まれる快感を体験してください。留学中に習得した語彙こそが皆さんの語学力を一生支えてくれるでしょう。

PROFILE / ラ・サール高校、京都大学文学部卒業。英語教育、TOEIC指導のプロフェッショナル。大手教育出版社の監修なども手がける。主な著書に「英文法・語法 Vintage 3rd Edition」(共著、いいずな書店)、「新TOEICテストスーパートレーニングリーディング編」「同リスニング編」(共著、研究社)などがある。

1 最高峰の学習・生活環境

FEALD

最も安全で最先端の街「BGC」の中心地

BGC（ボニファシオ・グローバル・シティ）は、フィリピンの中でも最も洗練された街で、安全性も最高峰。非常に清潔感があり、過ごしやすばかりでなく、経済の中心地として発展著しく、ビジネスの視察にも適しています。



学校のロケーション・設備

BGC ハイストリートのすぐ隣、ファイナンシャルタワーの 21 階に構え、宿舎からも徒歩5分と非常に便利な立地。校舎は、学習に集中しやすいブース席のほか、共用スペースをそろえており、講師と気軽にコミュニケーションできる。

設備：ウォーターサーバー、コーヒーメーカー、Wi-Fi 環境、自習教材

周辺のグルメ&ショッピングスポット

ハイストリート(学校のすぐ隣)

BGC の中心にある、ショップやレストランの立ち並ぶ「フィリピンの表参道」とも呼ばれるエリア。お土産などの買い物や、普段の食事にぴったりのスポット。日本では行列のできるラーメン店やカフェ、格安で受けられる高級感あふれる SPA などもあり、留学中は重宝します。

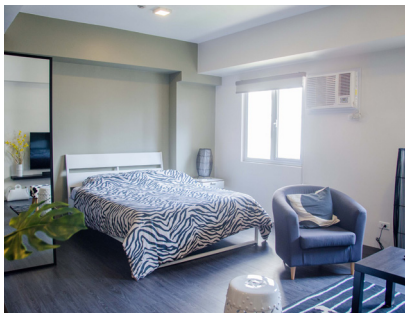


HOUSE

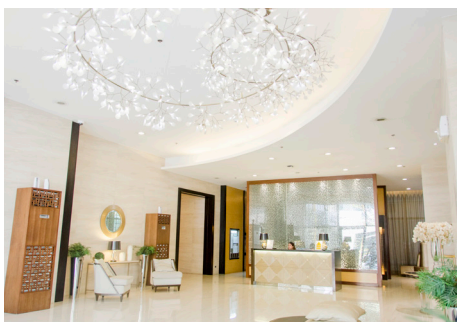
学校至近! プール付きの快適なコンドミニアム

学校やハイストリートまで徒歩5分の立地で、家具備え付けの宿舎。

水回りなどのインフラ、ネット環境も問題なく、服と財布（とパスポート）さえあればご留学いただけます。



プレミアム コンドミニアム グランハイアット直結のPark West



滞在中に、無料のスポーツ施設をご利用になりたい方向けに、アップグレードのコンドミニアムをご用意いたします。学費に、+10,000円/週をしていただければ、プールに加えスポーツジム、卓球台、ビリヤード台をご利用いただける Park West コンドミニアムにご変更いただけます。

SPOT

充実の観光スポット!

短い滞在でも、勉強だけではなく、観光も充実させることができます。

現地の名所や、文化、生活にぜひ触れてください。ご要望を頂ければ、車やドライバーを手配いたします。

市内観光

IN THE CITY

📍 名所巡り

スペイン統治時代の文化や建築を色濃く残した街「イントラムロス」。世界遺産となっているサン・オーガスチン教会や、歴史的な街並みがオススメの探索スポット。



📍 ショッピング

徒歩 5 分程度のところに、ショッピングモールやハイストリートがあり、お土産探しやショッピング、食事を楽しめる。大型モールにも、タクシーで 300 円程度のアクセス。



📍 SPA

フィリピンといえば、コスパ抜群のスパ。高級なスパでもリーズナブルな価格で受けることができる。バナナの皮を使ったフィリピン伝統のヒロットマッサージも人気。



📍 ゴルフ

宿舎から車で10分程度のところに立地。8,000円程度でラウンドができ、勉強のリフレッシュにオススメ。



📍 ビーチリゾート

マニラから車で2時間程度の「バタンガス」は、美しい海でダイビングや海水浴を楽しめる人気スポット。



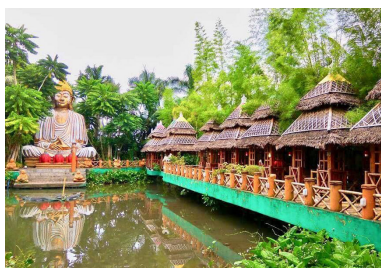
📍 タガイタイ

フィリピンの軽井沢と言われる避暑地で、タール火山のカルデラ湖は絶景。登山や乗馬を楽しむことができる。車で2時間ほどの場所にあるので、ドライブに最適。



📍 ラグーナ

マニラから車で2時間半程度のところにある観光地。美しい自然に囲まれて、溪流下りや滝つぼでのスイミングを楽しみ、水上レストランで一息つくのはいかがでしょうか。



📍 バナウエ

「天国への階段」と称される世界遺産の棚田は、息を呑む美しさ。バスで8時間とマニラからは遠方のため、長期滞在の方にオススメのスポット。



2 ハイクオリティ学習サービス

学習の目的にあわせて、ひとりひとりに合うカリキュラムを組みます。

また、教育のプロによる監修のもと、オリジナルメソッドを開発。

確実に英語力を高める内容を提供しています。

個別ニーズ対応 カスタマイズカリキュラム

◆ ビジネス英語コース

- ✓ ビジネス実践&教養コース
- ✓ 飲食店コース
- ✓ 航空業界コース
- ✓ ホテル業界コース



◆ ベーシック英語コース

- ✓ 発音徹底トレーニングコース
- ✓ フィリピン文化・社会コース
- ✓ 日常会話／トラベル英語コース



◆ 資格対策コース

- ✓ TOEIC対策&実践英会話コース
- ✓ TOEFL／IELTS等 資格対策コース



◆ スポーツ英語コース

- ✓ アスリート・トレーナー・指導者英語コース



◆ 団体研修コース

- ✓ 高校生 語学研修
- ✓ 大学クラス留学
- ✓ 自治体視察 / 研修



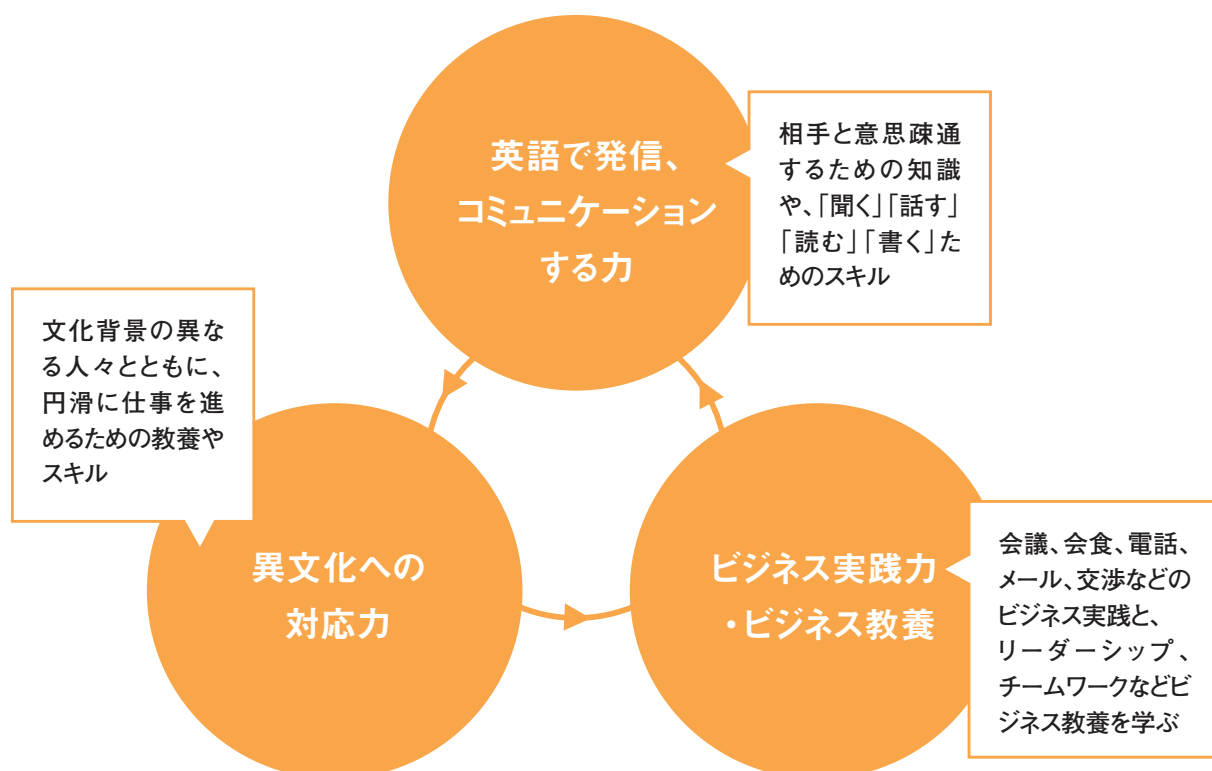
▶ ビジネス英語コース

ビジネスシーンを想定した実践練習や、ビジネスの教養を学び、実際の仕事で使える英語力、コミュニケーション力を高める。

推奨受講者

- ・仕事で英語が必要なビジネスパーソン
- ・就職準備をしたい学生

▶ ビジネスで使える英語力を身に付ける



▶ マンツーマンレッスンの流れ(例)

STEP
1

ウォームアップ・インプット

- ・まずは学習する内容についてスモールトーク。簡単なクイズに答えたりする。
- ・表現のインプット! 単に意味を知るだけでなく、その表現を使って話す練習も行う。

STEP
2

ディープニング

- ・学習した内容に関する動画をみたり、リスニングをしたりと、様々な活動で理解を深める。
- ・見聞きしたことについて意見を交換したり、質疑応答など、やり取りを行う。

STEP
3

アウトプット

- ・学習した内容を使って、自分の仕事に当てはめてアウトプットをしたり、ロールプレイをする

※理解に合わせて進めるため、STEP1や2にじっくり時間をかける場合もあります

▶ ベーシック英語コース

発音・アクセントにこだわって練習したり、日常的なトピックをバランスよく学ぶことで、英語の基礎力や、コミュニケーション力を高める。

推奨受講者

- ・発音をとことん練習したい方や、日常会話を学習したい方
- ・一般的な英語コミュニケーション力を高めたい方

▶ 発音徹底トレーニングコース

アメリカのエグゼクティブのように、はきはきと英語らしく話すには？
 当校ならではの「リズムプロメソッド(P18)」も取り入れながら、
 アメリカン・アクセントを徹底練習し、ネイティブのように「伝わる英語」を習得。



POINT 1

マンツーマンで 納得いくまで練習

英語らしく発音するためには、音の出し方、強弱、リズム、音のつながりなど、いくつかのポイントがある。このコースでは、うまく発音をできるようになるまで、マンツーマンで徹底的に練習する。

POINT 2

身につけたい教材が あれば持ち込みOK!

このコースでは、接客業の方の接客マニュアルや、航空業界の方の研修で使われる表現集などを持ち込んで頂いて、繰り返し練習することもできる。



上手く発音
できるようになる
まで、何回でも
練習!

リズムプロメソッド 生徒様感想 /



個人的には今まで音を耳で聞いて真似して発音していたのが、正しい口の形や舌の位置を教わるので、その場だけでなく、あとで自主練の時に再現性が高まる様な気がしました。また、音に合わせて手で強弱というか音の広がりをつけていたのが、分かりやすかったです。日本語にない発音の仕方なので助かりました。(30代 女性 A.T.さん)



強弱をつけてリズムを意識するポイント等、1つ1つ丁寧に教えてくださり、有難かったです。口の形や舌の位置、息の吐き方も、曖昧だった部分がわかり、すっきりしました!(30代 女性 M.S.さん)

▶ フィリピン文化・社会コース

フィリピンの知られざる文化・芸術を学習。
仕事、生活上のコミュニケーションを、より充実したものに。

POINT 1

文化・社会学習サロン

フィリピン社会の基礎知識として、ローカル企業、宗教、政治経済などを学習。
また、伝統文化、料理、民族衣装、スポーツ、教育、社会問題などについて学んだり、日本の文化を紹介できるようにするレッスンもご用意。



POINT 2

大人の修学旅行 「フィリピン学習ツアー」

世界遺産となっているバロック様式のサン・オーガスチン教会を訪れてシスターの話の聞いたり、美術館や博物館をめぐるツアーを行うなど、座学ではない体験ができる。



サン・オーガスチン教会

▶ 資格対策コース

公式問題集などを使い倒すことで、英語の絶対学力を高め、
応用の効く基礎力と今後の勉強のコアをつくる。

推奨受講者

- ・TOEIC など資格試験のスコアアップを目的とする方
- ・就職や転職に弾みをつけたい学生や社会人の方

公式
問題集

語彙力
UP
テキスト

英語の語順で
理解できるようにして、
速読即解!
発音練習で話す
力もUP!

POINT

自信を持って言える英語を増やす!
「発音」を多く取り入れることによる
基礎力UPでスコアアップを実現

「発音」「音声」にこだわる独自メソッドで、TOEIC
に必要な英語の絶対学力を、徹底的にトレーニング。
1人では中々はかどらないリスニングや発音を、スティック
に身につけるから、スコアアップを実現できる。

▶ 基本的なレッスン構成

マンツーマンレッスンをメインとし、ひとりひとりに合わせたレッスンを手厚く行いながら、実際に使う場面としてグループレッスンや現地を視察するケーススタディも行います。



1 マンツーマンレッスン

個別のレベルや学習目的に応じて、8:2で本人が8割話すレッスン。ロールプレイなどで、積極的に実践。

2 グループレッスン

スピーチやプレゼンなどを、他の生徒もいる場で、実践的に英語を使うレッスン。

3 ケーススタディ

現地の街を視察して、受講生同士で内容を発表したり、ディスカッションをするレッスン。「歴史を学ぶ」「経済を学ぶ」「文化を学ぶ」など、様々なテーマで学習。

TIME SCHEDULE

Time	月	火	水	木	金
8:30 ~ 9:00			発音キャンプ		
1 限目 9:10 ~ 9:00					
2 限目 10:10 ~ 11:00			マンツーマン		マンツーマン
3 限目 11:10 ~ 12:00	マンツーマン	マンツーマン		マンツーマン	
4 限目 1:30 ~ 2:20			グループレッスン OR ケーススタディ		
5 限目 2:30 ~ 3:20					プレゼン大会 + 卒業式
6 限目 3:30 ~ 4:20					
4:30 ~ 5:00			発音キャンプ		
放課後	歓迎会				送迎会

「音の聞き方」「音の出し方」を一石二鳥で身につける! オリジナルメソッドで学ぶ 「発音キャンプ」

当校では、コースに関わらず、朝晩の発音エクササイズにご参加いただけます。
聞き取りに慣れて「英語耳」をつくることと、オリジナルメソッドに基づいて発音を練習し、
「英語らしい発音」を身につけることを目的とした学習です。
発音を学ぶことで、使える英語力全体を伸ばす独自トレーニングとなっています。

内容

1 「これだけは覚えておきたい」表現のリスニングテスト

「ビジネス・TOEIC 頻出で、つまずきやすい表現」についてリスニングテストを行う。参加者が一斉に取り組むことで、適度な緊張感とモチベーションを保つことができる。

2 オリジナルメソッドで発音練習

聞き取りをした英文を、オリジナルの「リズムプロメソッド」で発音練習。発音の仕方、シャドーイングなど英語学習の仕方が身につくので、一過性の学びではなく、一生役立つ学びとなる。

各界から推薦のお声、続々!

発音教会理事長

伝わる英語がしっかり身につく!



日本人の発音のクセをしっかりとわかっていて先生の指導で、短期間で「伝わる英語の発音」が身についていきます。また、朝晩 30 分の発音トレーニングで発音はもちろん英語力そのものの向上も期待できます。みなさん、どうぞ楽しんで学んで下さい。

Profile_ 中西智子。CEPIO代表。一般社団法人 国際英語発音協会 代表理事。一般社団法人 日本 CA 協会 関西支部長。著書に、「英語は5つの口で発音できる!」(Jリサーチ出版)「才能を伸ばす「自立の子育て」」(カナリア書房)など。

元名門ホテル
コンシェルジュ

自信を持って会話するための画期的メソッド



英語をビジネスで使う際には、きちんとした表現を美しく発音することが大切です。私たちコンシェルジュもよく使う丁寧なフレーズと、相手に心地よく届く発音・アクセントを練習することで、世界中の方々と臆せずに話ができる力が身につくことでしょう。

Profile_ 角田 陽子 赤坂プリンスホテル、ホテル西洋銀座、マンダリンオリエンタル東京などで世界のVIPの接遇を経験。コンシェルジュ歴は20年を超える。武蔵野大学客員講師。著書に「名門ホテルコンシェルジュの心をつかむ上質な気ばり」。

現役CA

機内アナウンスや英語でのコミュニケーションの練習に役立ちます



これは実際に機内でお客様にサービスする際や、海外で必要な英会話に直結すると思います。これらのセンテンスが口をついてすぐ出てくるよう朝晩の練習は大切ですね!

Profile_ T.S.さん。国内大手航空会社勤務。キャビンアテンダントとして20年以上務めたのち、現在は人事部として多くのキャビンアテンダントの育成、指導を担当。

PICK UP LESSON

2

「使える英語力」を高める! リズムプロメソッド



開発者 松崎由起子

「伝わる英語」を身につけるためのエッセンスを凝縮しています!

POINT 1

全ての道に通ずる 発音学習の重要性

日本人の英語力向上のカギは音声にあります。音そのものを聞き取る「音声知覚」、聞き取った音の意味を理解する「意味処理」を鍛えるには、自分が正しい音声を身につけることが近道です。

当校では、この発音・音声を徹底的にトレーニングするべく、「リズムプロメソッド」を開発いたしました。

発音を学ぶ＝英語力全体を高める

- ☑ 単語を覚えやすくなる
- ☑ リスニングで素早く意味を理解できる
- ☑ スピーキングで、正しく伝えることができる
- ☑ リーディング(認知)が早くなる

POINT 2

オリジナルメソッド「リズムプロメソッド」

リズムや動きに合わせて、英語らしい「音律」を習得するオリジナルメソッド。
「単語の発音」と「文の発音」を身につける最適な学習法。

英語らしい発音を身につけるには、

- ・単語の発音 (音素)
- ・文の発音 (英語独特のリズム、Music of English)

の2つを学習する必要があります。これらができるようになると、英語を正しく聞き取ったり、相手に伝わる発音ができるようになります。これらを効果的に練習するのが、「リズムプロメソッド」です。

留学中、毎日練習することで、英語を発音する型を身につけていきましょう!



“
音声とリズム感を体得してこそ、
使える英語力を総合的に伸ばせる
”

松崎由起子先生

Profile 東京にてオリジナルの発音レッスンや、ビジネス英語のレッスン等を行っている。詳細プロフィールはP07参照。

M.D. 先生

Profile カリフォルニア大学大学院 英語学修士過程卒業。同大にて TESOL 取得。アメリカにて ESL として教鞭をとったのち、2012 年から日本の中高一貫校で英語を教えている。

「リズムプロメソッド」の開発者である松崎由起子先生と、ネイティブとして日本人に英語を教えてきたマットン・ディー先生に、日本人の英語学習における音声の重要性について語ってもらいました。

松崎：マットンは日本に来て10年目だけど、日本人の英語についてどう思いますか？

マットン：最初は日本人の英語がわからなくて苦労したよ。なんでだろう？と考えてみたら、全部の音をはっきり言うんだよね。例えば「グループ！」って。英語ではそういう発音はしないから全然わからなかった。

松崎：いわゆる「カタカナ英語」ですね。「group」の「g」「p」は子音だけなのに、日本人の発音では、母音のついた「グ」「プ」になってしまう。

マットン：そうそう！僕がわからないだけでなく、相手も僕の英語が聞き取れないんだよね。だから会話にならない(笑)

松崎：気になるのは、単語の発音だけでしょうか？

マットン：そうだね…日本人の英語は平坦でイントネーションが少ないから、ポイントがわからないというか。「で、僕は何をすればいいの!？」っていう感じでモヤモヤすることも少なくなかった。

英語ではポイントを強調して話すから、何が言いたいかわかるんだけど。例えば、「I went to the store.」であれば、相手に伝えたい最も重要なポイントである「went」と「store」を強く言い、抑揚をつける。

松崎：私は、日本人は「読む」ときにも英文を一語ずつ読んでしまい、なかなか速読できるようにならないと感じています。

マットン：読み書きの課題も、発音やリズム感の弱点と密接な関連があると思う。例えば、英語の音声は頭の中に流れるようになれば、速く、正確に読めるようになる。

松崎：使える英語力をバランスよく伸ばすには、音声を学ぶことが重要ですね。

日本人は、ネイティブの英語と自分が話す英語が違うっていうのは気づいているけど、単に恥ずかしくてできないとか、ポイントがわからないという人も多いような気がします。それで考えたのが「リズムプロメソッド」メソッドなんです。「ここを気をつければ通じる」というポイントをおさえて、あとはひたすら練習!

マットン：毎日、朝と晩に30分ずつだけ？ 恥ずかしがっている暇はないね!それ、すごい

と思う。

「リズムプロメソッド」を取り入れたステップフォワードBGC校では、英語独特の音声を練習するのに理想的なレッスンを行っていると感じた。最も印象的だったのは、講師と生徒さんが、最も強く言うべきところで手を広げるなど、身振り手振りを交えながら会話をしている場面だね。生徒さんは、「センテンスのどこを強調したらよいか」「抑揚をつけるとはどういうことなのか」を体感できるだろう。

松崎：毎日の朝と夕方には「発音キャンプ」という時間を設け、朝はセンテンスのイントネーション、夕方は単語の発音を中心としたレッスンを繰り返し行います。

マットン：英語のセンテンスでは、「want to」が「wanna」になるなど、前後の単語の発音がイントネーションなどの影響を受けて同化し、別の発音になることがよくある。だから、個々の単語の発音とともに、それらの単語がセンテンスの中でどう発音されるのかを学ぶことはとても大切。そうしたレッスンに毎日取り組み、発音やリズム感を身につければ、英語力の総合的な向上につながるね。

▶ レベル設計

適切なレベルでご受講いただけるように、レベル分けを行っています。
先生は、到達度を確認しながらレッスンを進めるので、
初心者の方から上級者の方まで、最適なレベルでレッスンを受けて頂けます。

上級	Proficient			日常生活、仕事ともに ネイティブと同等に過ごすことができる。
	Advanced	英検 1級	TOEIC 945～	日常生活、仕事において、 あまり不自由なく英語を使うことができる。
中級	High Intermediate	英検 準1級	TOEIC 785～	日常生活、仕事において、 複雑な内容を理解、表現することができる。
	Low Intermediate	英検 2級	TOEIC 550～	日常生活、仕事において、 基本的なやり取り・発信ができる。
初級	High Beginner	英検 準2級	TOEIC 225～	身の回りのことに関して、よく使われる表現であれば、 やり取りができる。
	Low Beginner	英検 3級	TOEIC 120～	ごく身近なことに関して、日常的で単純なメッセージであれば、 やり取りができる。

▶ ゴール設計

滞在期間ごとの到達度の目安を示しています。
短い滞在でも、留学する意義は大きいと言えます。

1～3 週間	英語での仕事や海外での 生活を疑似体験できる	<ul style="list-style-type: none"> 正しい勉強法を理解する 英語耳ができる 発音を速習できる 必要最低限のトピックを学べる フィリピン文化を感じる
4～6 週間	英語でのやり取り、 発表の苦痛感覚が抜けてくる	<ul style="list-style-type: none"> 発音を一通り練習できる 必要なトピックで使う英語を体感できる
7～9 週間	英語でのやり取り、 発表に慣れを感じてくる	<ul style="list-style-type: none"> 発音をすることに慣れが出てくる 様々なトピックで英語を使うことに慣れる
10～12 週間	英語で話す 実践力が身につく	<ul style="list-style-type: none"> 発音が身についてくる ビジネスや生活で英語を使える

▶ アセスメント

シラバスを決めたり、到達度を確認するために、事前事後のテストを実施しています。現状を客観的に把握し、力を伸ばしていきます。

最終評価シート サンプル



STUDENT'S PROGRESS REPORT

BASIC INFORMATION	
Name	Yuka Shibuya
Course	Business English
Program Duration	September 2 - October 26, 2018
Lead Teacher	Rose de la Cruz
Sub-Teachers	Jully Ann Gayol, Girley Abraham

Your Skill	HI+ (High Intermediate+)
-------------------	---------------------------------

	READING		WRITING		SPEAKING		LISTENING	
	Level	Score	Level	Score	Level	Score	Level	Score
Initial Assessment	LI	17	HB	14	LI	18	LI	20
Final Assessment	HI	22	LI	18	HI	24	A	25

	BASIC COMPETENCY				CLASS PERFORMANCE		
	GRAMMAR/VOCA		PRONUNCIATION		ATTENDANCE	ATTITUDE	
	Level	Score	Level	Score	(0-10 rating)	Rating	Rating
Initial Assessment	HI	22	HB	15	Initial	10	7
Final Assessment	A	26	HI	23	Final	10	10

ASSESSOR'S COMMENTS	
Yuka has improved a lot in speaking. She used to be shy in expressing herself before but because of the confidence she gains as days pass by, she expresses herself better now and pronounces the words more accurately and precisely. She has shown great enthusiasm in the class and never misses homework. As a recommendation, it is best if she reads more English articles and English movies since she has to improve herself in vocabulary and get more acquainted in the American Culture. She also has to practice her writing skills. She has to work on organizing her thoughts and logically putting them into sequence.	

LEVEL DESCRIPTOR LEVEL			
LB	Low Beginner	0-10	understand and communicate simple personal and work-related messages; use familiar everyday expressions and very basic expressions
HB	High Beginner	11-15	understand sentences and frequently used expressions related to areas of most immediate relevance both verbal and in writing
LI	Low Intermediate	16-20	understand the main points and put into practice standard information both in everyday life and in work-related situations
HI	High Intermediate	21-25	understand the main ideas of complex text on both concrete and abstract topics and put complex information in work situations, presentation and meetings
A	Advanced	26-28	express ones self fluently and spontaneously without much obvious searching for expressions with almost native speaker level in everyday life and work-related situations, presentations and meetings
P	Proficient	29-30	native speakers level in everyday life and work-related situations; summarize information from different spoken and written sources, reconstructing arguments and accounts in a coherent presentation

POINT 1

入学当初の評価に対して、どの力がどの程度伸びたかをご確認いただけます。

POINT 2

担任の先生から、レッスン全体を通して、どのような成長が見られたか、今後どのような学習がオススメなどのアドバイスとメッセージを書かせていただきます。

StepForward Phils, Inc.

Unit 2108 Trade and Financial Tower,
7th Ave cor. 32nd St., BGC, Taguig, 1634 Metro Manila, Philippines

LEAD YOURSELF, EXPAND YOUR HORIZONS

発音 Before → After



POINT 3

発音については、「課題文の読み上げ」を、初日と最終日で録音させていただきます。ぜひ、練習の成果を確認し、達成感を感じてください。

3 優秀な講師と充実サポート



優秀な講師陣

TESOL など、英語を教えるプロとしての資格を有する講師がそろっています。発音指導や英語学習者が苦手になりやすい内容も熟知しており、教えるスキルが非常に高いです。

信頼できる担任制度

「My Teacher System」

留学中は、最初から最後まで固定の担任がつき、学習や生活について、何でもアドバイスをします。どのような先生が希望か、厳しめ・優しめなど、ご希望をお聞かせください。

Welcome to our school! /



GIRLIE ABRAHAM

TEACHER'S COMMENT

Welcome to Step Forward Philippines Inc. We are dedicated to providing optimum environment, personalized top quality instruction in a friendly environment. With a solid foundation in business and management, a hands-on experiential learning environment and small classes and opportunities to co-op or intern with major corporations throughout the city, Stepforward Philippines Inc. is sure to deliver.



Rose Lyn dela Cruz

TEACHER'S COMMENT

A warm welcome from the Philippines! I would like to show my sincerest gratitude for putting your trust as we LEAD our learners and EXPAND THEIR HORIZONS. We, as a team, envision to help our clients unlock their potentials by assessing their needs and bridging those gaps by providing them with a flexible curriculum in meeting not only their personal needs but also their professional needs. We provide eminently good and excellent service, safe and conducive environment for learning and professionally trained lecturers that will carefully assist our clients in their life-long goals. We look forward to seeing you here and experience it for yourself!

SUPPORT 1

先生や在校生との交流機会

授業以外の時間も充実して頂けるよう、先生たちとの外出や、ディナーパーティなどを設けています。



SUPPORT 2

空港送迎サービス

到着日の空港から宿舍までの送迎、帰国日の空港までの送迎は、当校のドライバーにお任せください。



SUPPORT 3

朝食サービス

宿舍のカフェテリアで、平日は毎朝ご提供します。日本食レストラン出身のシェフが腕を振りますので、日本人の口に合う、落ち着いた食事をとっていただくことができます。



SUPPORT 4

留学お役立ち情報サポート

滞在する街の基本情報はもちろん、グルメスポット、買い物スポット、レジャー情報などを手厚くお伝えします。



具体的な生活の流れ

START!

STEP
1

出国前

留学の成果を
最大化する準備をします。
ご要望を伺って
カリキュラムを用意します。



申し込まれた方にプレゼントしている『留学準備テキスト』を使って、最低限必要な会話ができるように事前練習。

持ち物リストや周辺MAPなどを確認し、現地での生活準備も万全に。



スカイプ面談で、学習の目的や英語力をチェック(結果を元に、現地の先生がカリキュラムを用意します)



STEP
2

初日

スタート時の英語力を
確認し、ゴール設定と
シラバスの設定をします。



アセスメントテストで、英語力を総合的にチェック。おひとりおひとりに合わせた専用カリキュラムに沿って、いよいよレッススタート。

理解を丁寧に確認しながらのプライベートレッスン。



夜はWELCOME PARTYで、先生方や、ほかの生徒の方とコミュニケーション。



STEP
3

留学中

毎週振り返りをしながら、
レッスンを実施。
フィールドワークもご提供します。



街の視察など、
フィールドワークも実施。

グループで意見を
まとめ、スピーチや
プレゼンテーション
を行う。



週末は、ビーチや山
などの自然を楽しん
だり、街を観光。



STEP
4

最終日

FINISH!

事後テストと、
最終プレゼンテーションで、
留学の成果を確認します。



卒業生による
プレゼンテー
ション大会。



卒業式。留学を通じて
懇親を深めた仲間や先
生と。夜のFAREWELL
PARTYでは、食事をとり
ながら、ゆっくり語らう。

CONTACT

料金プラン / 個別相談 / 申込方法

期間	1人部屋	2人部屋	概算受講時間
1週間	128,000円	112,000円	30h
2週間	215,000円	185,000円	60h
4週間	365,000円	311,000円	120h
8週間	645,050円	547,050円	240h
12週間	910,000円	768,000円	360h

個人様向けの、通常期のお値段設定になります。キャンペーン等を行っている期間もございますので、最新の状況は学校ホームページにてご確認ください。

▶ 料金に含まれるもの

- ・授業料
- ・水道光熱費
- ・教材費
- ・各種アメニティ
- ・宿泊費
- ・空港送迎費
- ・朝食代

▶ 料金に含まれるもの

- ・往復航空券代目安：30,000円～（※時期・航空会社により変動）
- ・入学金通常：20,000円
- ・海外送金手数料：3,600円
- ・SSP（学生ビザ）取得料金：14,300円（※為替により変動）
- ・有料備品レンタル料（Pocket Wi-Fiなど）：実費
- ・ビザ延長料金（30日を超えて滞在する場合のみ）
- ・1回目延長（+29日）：3,430ペソ
- ・2回目延長（+30日）：4,600ペソ
- ・3回目延長（+30日）：2,730ペソ

企業・団体割引サービス

企業・団体様には、非常にお得な特別価格をご用意しておりますので、直接お問い合わせください。

各種割引サービス

友人紹介割引やリピーター割引、学生割引などがございます。詳しくはお問い合わせください。

個別のご相談、お申し込みはコチラ

ステップフォワード BGC

検索

<http://stepforward-learning.com>

学校のHPにある「お問い合わせ」からご連絡ください。
弊社オフィスや出張にて、対面での個別相談会も実施しております。

企業情報

会社名 ステップフォワード株式会社 (StepForward Inc.)

事業内容 留学支援事業・スクール運営事業・研修プログラム事業
人財紹介事業・キャリア支援事業・スポーツ事業

所在地 東京都渋谷区渋谷3-6-2 エクラート渋谷5F
(渋谷駅16C出口より六本木通り沿いを直進2分)

MAP



経営者



Founder & CEO
松原祥太郎

1987年生まれ。筑波大学 第二学群人間学類（現・教育学類）卒業。
2011年、伊藤忠商事株式会社に入社。食品流通関連の業務に従事し、営業、マーケティング、商品開発、輸入、管理業務などを担当。
2017年に同社を退職し、あらゆる可能性を検討した結果、起業を決意し、2018年4月、ステップフォワード株式会を創業。教育・スポーツ等の分野において、個人や組織の能力開発や挑戦の場を提供する。



Founder & COO
嶋村卓亮

1987年生まれ。筑波大学 第二学群人間学類（現・教育学類）卒業。
2010年にベネッセコーポレーションに入社。数多くの英語教材やサービスについて企画・開発を手がけ、英語LL（編集責任者）等の役職を担当。
2018年に独立し、ステップフォワード株式会社を創業。新しい価値観・体験との出会いに焦点をあて、モチベーターとなる、面白くてためになる教育サービスを手がける。

